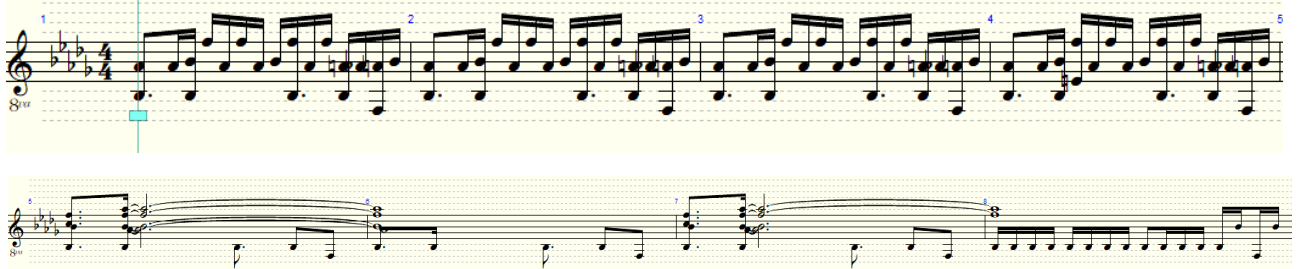


# LUMPINI - Sahara

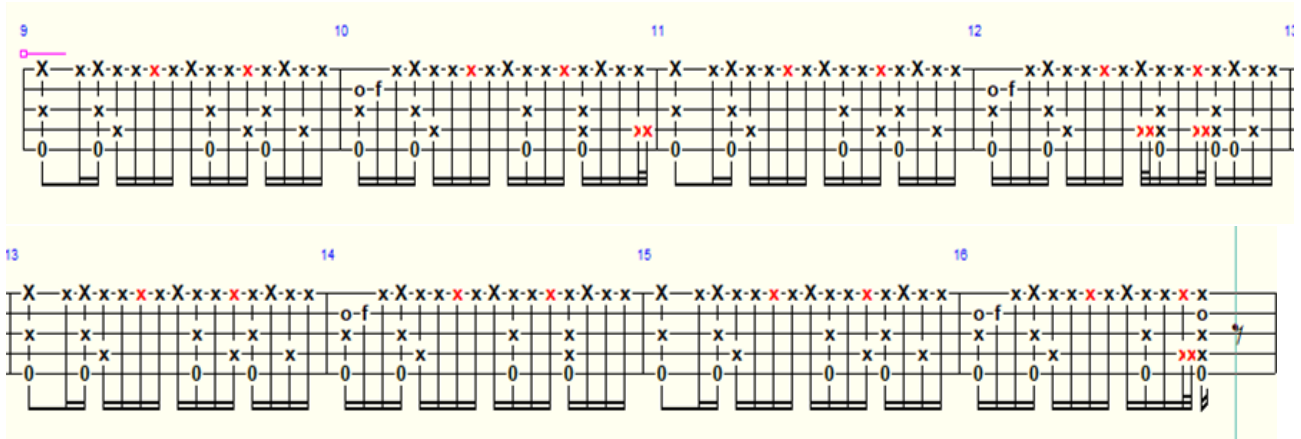
## Keyboard riff



## Drums

### Partie 1

(8 premières mesures : idem sans le snare). Bien marquer les mêmes appuis que la basse



Attention : les mesures 12 (à 0'30) et 32 (à 1'26) sont en 7/8 (il manque une croche!)  
idem mesure 76 (à 3'28)

### Partie 2 (1'29)

jouer avec les marquages de basse au début, construire progressivement pendant le solo de sax.

### Partie 1 (3'08)

et pour la suite : au feeling :)